



Plusieurs Géocaches sont situées sur le sentier d'accès ou à proximité du refuge des Evettes.

Partez à leur découverte !

Vous réaliserez ainsi, tout en vous amusant, une balade pleine de surprise dans des paysages de haute montagne.

Top Départ

Rejoindre en voiture le parking de l'Ecot par une route étroite depuis le village de Bonneval sur Arc.

Deux possibilités s'offrent à vous pour rejoindre le refuge et le plan des Evettes :

- Itinéraire normal – Plan des roches
- Itinéraire par la gorge de la Reculaz (2h30 / 2 passages câblés) – 1 géocache (au niveau du 1^{er} passage câblé)

Avant de commencer ou bien pour terminer cette expérience, chercher la géocache de la Chapelle Sainte Marguerite.

Bonus

GC2FVMK



-> *La chapelle Sainte Marguerite*

- *N 45°22.834 E 07°05.265*
- *UTM 32T E 350286 N 5027006*

-> *Indice : Sous un gros rocher vers le haut*

Le trésor

5 géocaches vous attendent une fois le refuge atteint. Il est possible réaliser un circuit en montant par la gorge de la Reculaz et en re descendant par l'itinéraire normal. Le sentier de la gorge n'est pas balisé. Il est néanmoins cairné et deux passages câblés sécurisent les passages les plus verticaux.

Le refuge des Evettes

Hébergement et restauration - ☎ 04 79 05 96 64



C'est parti !

GC2FWA5



-> Le passage à John - attention cette cache nécessite d'emprunter le sentier de la gorge de la Reculaz d'accès difficile (main courante câblée)

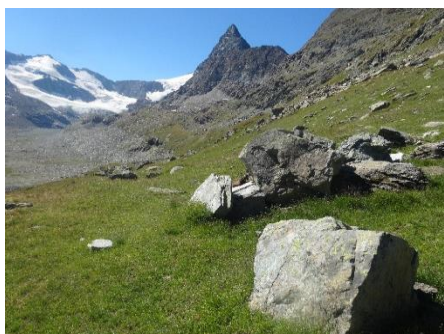
- **N 45°21.932 E 07°06.725**
- **UTM 32T E 352152 N 5025291**

-> Indice : Au pied de la paroi / boîte 18x11x4 cm

-> Remarque : Au-dessus de la cache, le sentier devient très pentu, deux passages câblés vous aident à progresser. Le sentier vous mènera au plan des Evettes à proximité de la cascade de la Reculaz.

Les 5 géocaches suivantes sont accessibles depuis le refuge et ne nécessitent pas d'emprunter le sentier des gorges de la reculaz.

GCFW8X



-> Sous le col des Evettes

- **N 45° 21.845 E 007° 06.163**
- **UTM 32T E 351415 N 5025148**

-> Indice : Sous un grand rocher

-> Remarque :

La boîte n'est pas au pied du glacier, mais de là vous aurez une belle vue sur celui-ci.

GCFW8X



-> le lac du Pareis

- **N 45° 21.972 E 007° 06.495**
- **UTM 32T E 351854 N 5025372**

-> Indice : Dans une fente / boîte 18x11x4 cm

-> Remarque : La boîte se situe un peu à l'écart du lac. Vous cherchez une boîte : 18 * 11 * 4 cm.



GC5BWQF



-> la cascade de la reculaz et le pont romain

- *N 45° 21.795 E 007° 06.828*
- *UTM 32T E 352281 N 5025034*

-> Indice : Sous le seul rocher sur lequel on peut se mettre debout pour observer la Cascade

-> Remarque : sente aérienne et réception GPS très mauvaise

GC611W9



-> La porte du plan des Evettes

- *N 45° 21.717 E 007° 06.659*
- *UTM 32T E 352058 N 5024896*

-> Indice : Dans un trou sous le gros rocher de gauche

GCBWQH



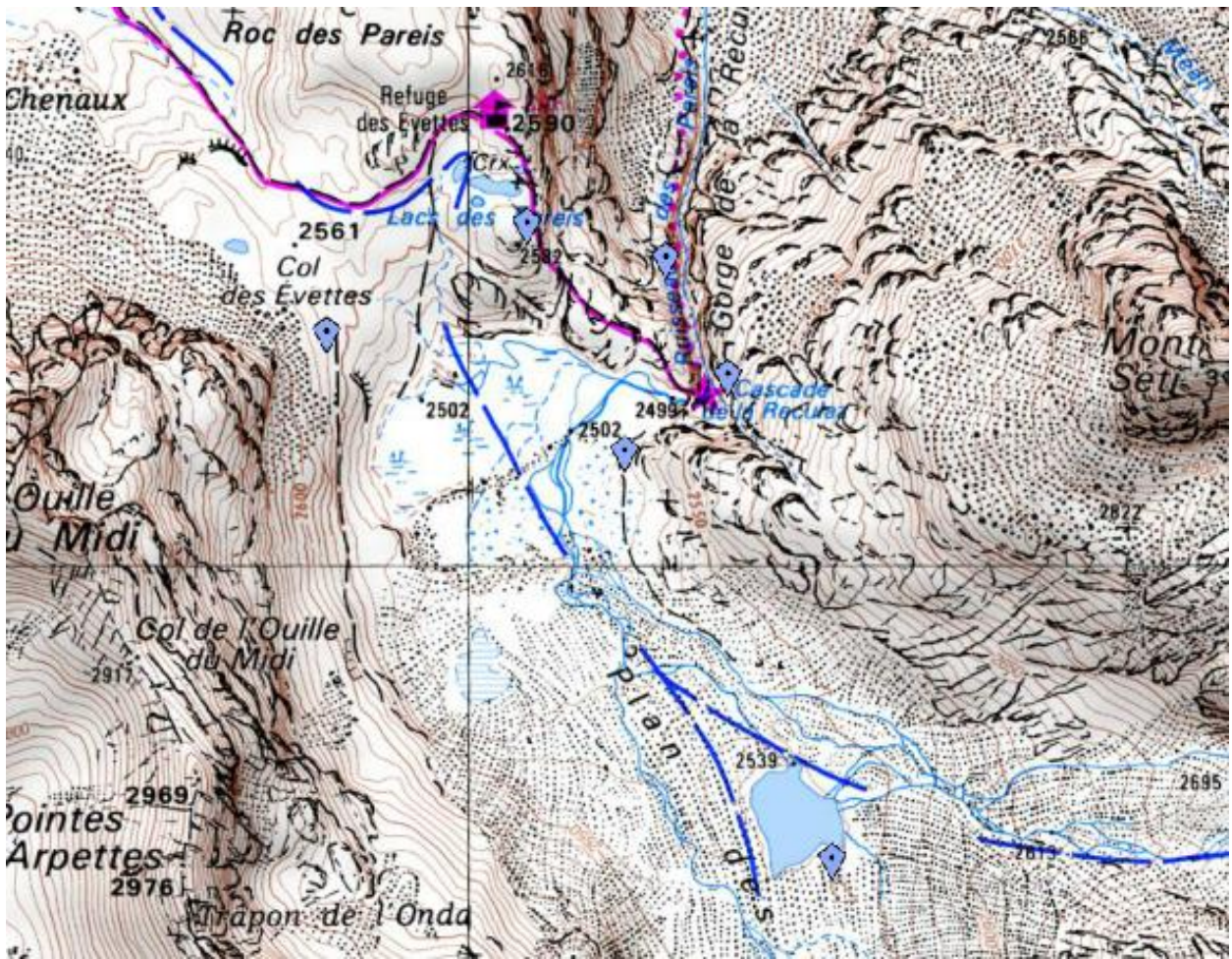
-> Le lac du Plan des Evettes

- *N 45° 21.231 E 007° 07.002*
- *UTM 32T E 352483 N 5023985*

-> Indice : Sous le Rocher "Addidas" Asseyez vous sur le "banc" en pierre



Extrait carte IGN – 3633 ET



A bientôt pour de nouvelles aventures ...

Faites le plein de géocaches avec www.geocaching.com !

